

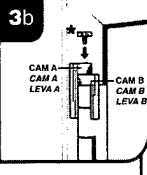
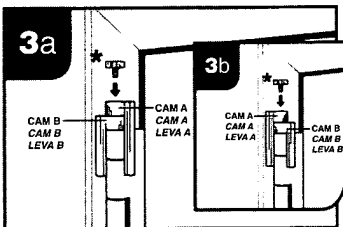
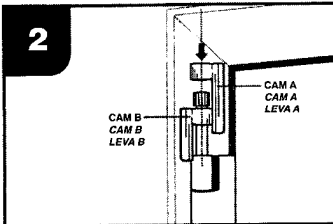
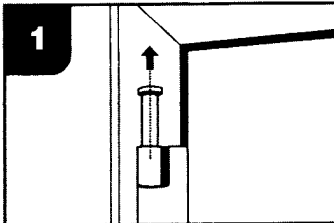
BUMPERLESS

SANS BUTOIR EN CAOUTCHOUC /
SIN PARAGOLPES

1512

INSTALLATION INSTRUCTIONS

INSTRUCTION POUR INSTALLATION / INSTRUCCIONES PARA INSTALAR



1. Remove old hinge pin.

Retirer le vieux pivot epingle.

Remueva la espiga de bisagra vieja.

2. Drop in the 1512.

Laisser tomber la 1512.

Ponga la 1512 en la bisagra.

3. Adjust top cam until door opens to desired angle. (Rotating top cam, as in figure 3b, provides additional settings.) Install optional screw cap*.

Adjuster le haut cam j'usque la porte s'ouvre a l'angle desirer. (Roataion le haut cam comme dans l'image 3B, donnont addition monture) Installer facultatif boulon a vis.*

Ajuste la leva superior hasta que la puerta se abra al ángulo deseado. (Dando vuelta a la leva superior como se enseña en ilustración 3b, le dará otras opciones.) Opcionalmente, puede insalar la tapa con rosca.*

Protected by Multiple U.S. and International Patents as well as Pending Patents

Protégé par Multi US et international patents et aussi patent pending

Protegido por Múltiples Patentes de U.S.A. e internacionales, y por Patentes Pendientes.

For more details visit

Pour plus de détails, visitez

Para más detalles, visite

www.don-jo.com

Don-Jo Manufacturing, Inc.
P.O. Box 929 • Sterling, MA 01564

MADE IN CHINA / FABRIQUÉ EN CHINE

DON-JO MFG., INC.