

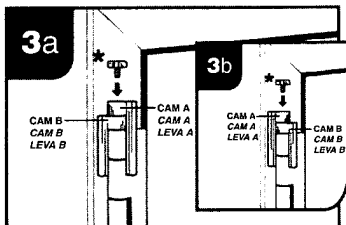
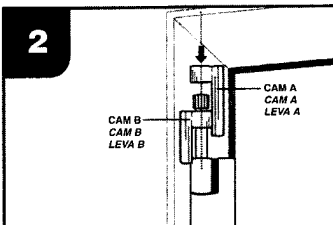
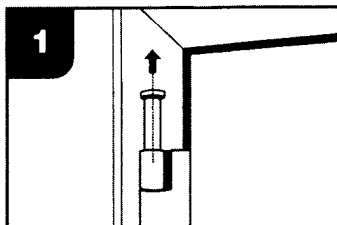
# BUMPERLESS

SANS BUTOIR EN CAOUTCHOUC /  
SIN PARAGOLPES

# 1507

## INSTALLATION INSTRUCTIONS

INSTRUCTION POUR INSTALLATION / INSTRUCCIONES PARA INSTALAR



- 1.** Remove old hinge pin.

*Retirer le vieux pivot epingle.*

*Remueva la espiga de bisagra vieja.*

- 2.** Drop in the 1507.

*Laisser tomber la 1507.*

*Ponga la 1507 en la bisagra.*

- 3.** Adjust top cam until door opens to desired angle. (Rotating top cam, as in figure 3b, provides additional settings.) Install optional screw cap\*.

*Ajuster le haut cam j'usque la porte s'ouvre a l'angle desirer. (Roataion le haut cam comme dans l'image 3B, donnont addition monture) Installer facultatif boulon a vis\*.*

*Ajuste la leva superior hasta que la puerta se abra al ángulo deseado. (Dando vuelta a la leva superior como se enseña en ilustración 3b, le dará otras opciones.) Opcionalmente, puede insalar la tapa con rosca\*.*

Protected by Multiple U.S. and International Patents as well as Pending Patents

Protégé par Multi US et internatoani patents et aussi patent pending

Protegido por Multiples Patentes de U.S.A e internacionales, y por Patentes Pendientes.

For more details visit

*Pour plus de détails, visitez*

*Para más detalles, visite*

[www.don-jo.com](http://www.don-jo.com)

Don-Jo Manufacturing, Inc.  
P.O. Box 929 • Sterling, MA 01564

MADE IN CHINA / FABRIQUÉ EN CHINE

**DON-JO** MFG., INC.